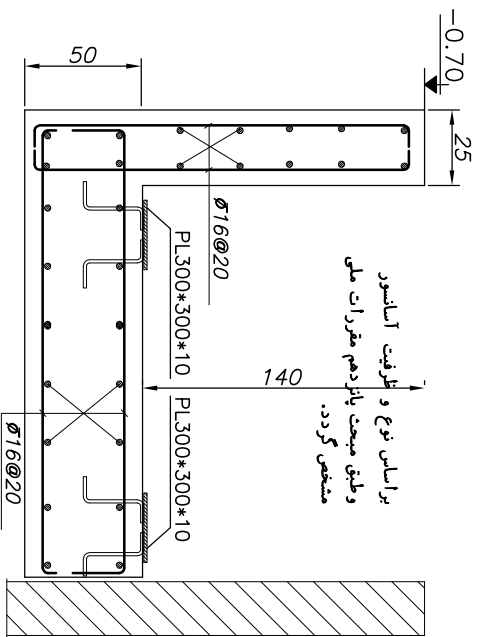
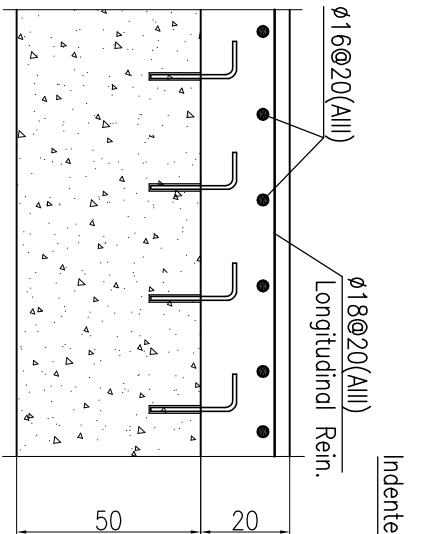


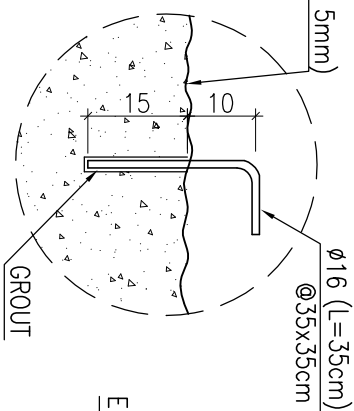
FOUNDATION PLAN
Scale: 1/100



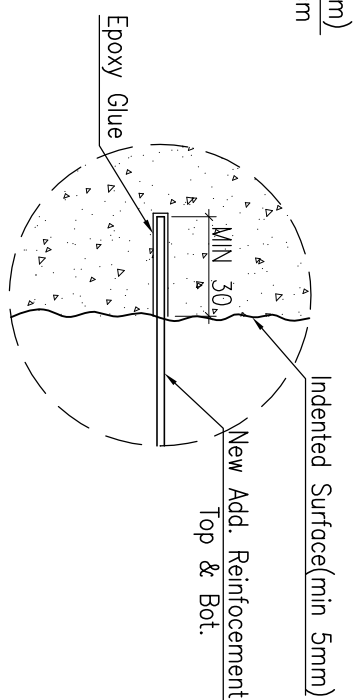
کلیه بتنه‌ای جدید
 $F_y = 4000 \text{ kg/cm}^2$
 $f'_c = 250 \text{ kg/cm}^2$



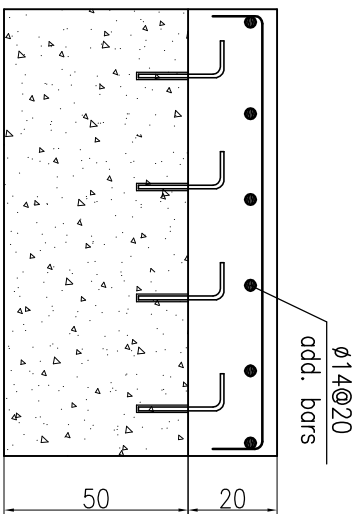
TYP. SEC.
کلیه قسمتها



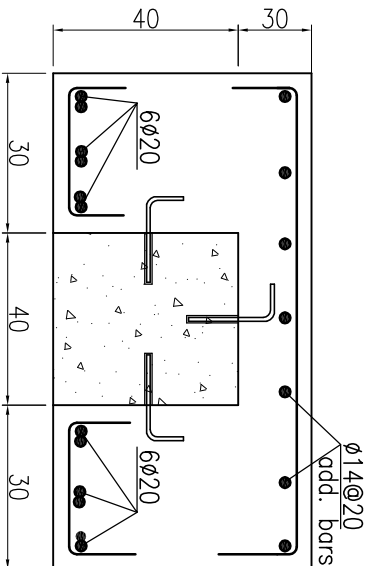
TYP. DET.



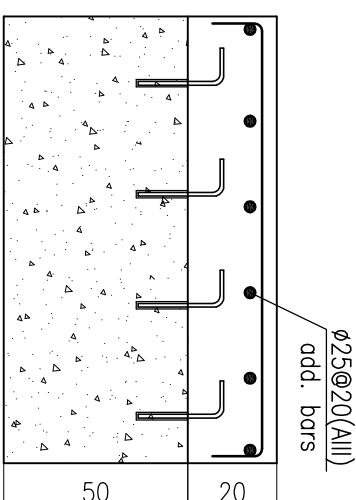
TYP. DET.



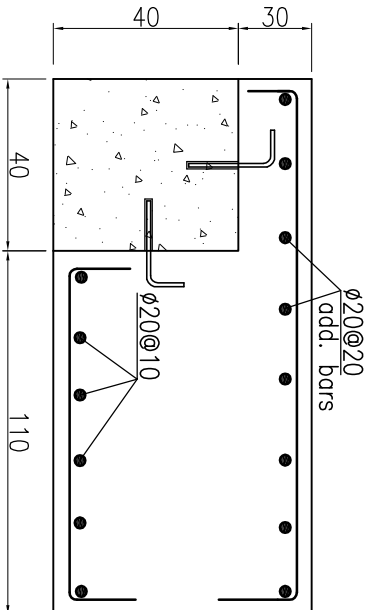
TYP. SEC. "3-3"



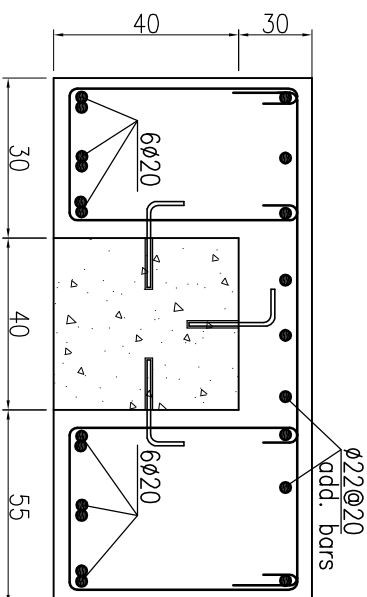
TYP. SEC. "2-2"



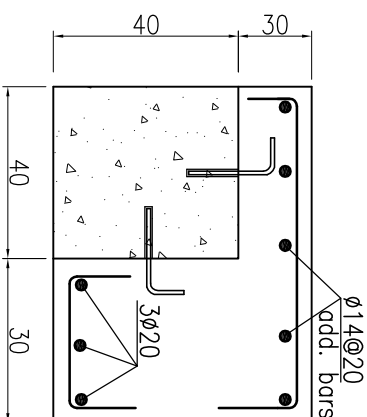
TYP. SEC. "1-1"



TYP. SEC. "6-6"



TYP. SEC. "5-5"



TYP. SEC. "4-4"

قسمتهای مشخص شده روی فونداسیون بصورت غیر همرمان و با رعایت کلیه موارد ایمنی تخریب گردد و آرماتورهای جدید اجرا گردد.

کلیه موارد ایمنی بطور کامل و زیر نظر مهندس ناظر مدنظر قرار گیرد.

در کلیه اصلاح پایین ستون که در بتن جدید مدفون میشود از برشگیر مشابه دیتیل تیپ فوق استفاده گردد.

جهت اتصال آرماتور به فونداسیون و ستون بتنی از چسب اپوکسی استفاده گردد.

- پیمانکار موظف است قبل از اجرا فونداسیون و اسکلت را کنترل نماید و در صورت وجود تناقض بین نقشه و وضعیت موجود موارد را به محاسب اطلاع دهد.